

# Wedge belt pulleys

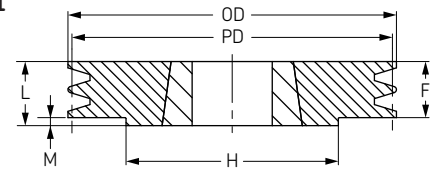
SPA taper bushed

- ▶ ..... Belts
- ▶ ..... Chains
- ▶ ..... Couplings
- ▶ ..... Bushings and Hubs
- ▶ ..... Sprockets
- ▶ ..... Pulleys
- ▶ ..... Smart tools

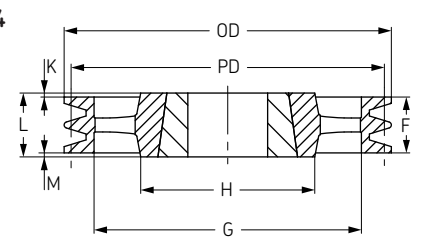
## 1 Groove SPA

Pitch Diameter	OD	Pulley Type	Bush No.	Bore		F	G	K	L	M	H	Weight*	Designation
				Min	Max								
63	68,5	9	1008	9	25	40	38	18	22	-	-	0,8	PHP 1SPA63TB
67	72,5	1	1108	9	28	20	-	-	22	2	62	0,5	PHP 1SPA67TB
71	76,5	1	1108	9	28	20	-	-	22	2	62	0,5	PHP 1SPA71TB
75	80,5	1	1108	9	28	22	-	-	22	2	62	0,4	PHP 1SPA75TB
80	85,5	1	1210	11	32	20	-	-	25	5	75	0,5	PHP 1SPA80TB
85	90,5	1	1210	11	32	20	-	-	25	5	75	0,6	PHP 1SPA85TB
90	95,5	1	1210	11	32	20	-	-	25	5	75	0,7	PHP 1SPA90TB
95	100,5	1	1210	11	32	20	-	-	25	5	75	0,9	PHP 1SPA95TB
100	105,5	1	1610	14	42	20	-	-	25	5	80	0,8	PHP 1SPA100TB
106	111,5	1	1610	14	42	20	-	-	25	5	80	0,9	PHP 1SPA106TB
112	117,5	1	1610	14	42	20	-	-	25	5	80	1,1	PHP 1SPA112TB
118	123,5	1	1610	14	42	20	-	-	25	5	80	1,2	PHP 1SPA118TB
125	130,5	1	1610	14	42	20	-	-	25	5	80	1,4	PHP 1SPA125TB
132	137,5	1	1610	14	42	20	-	-	25	5	80	1,6	PHP 1SPA132TB
140	145,5	1	1610	14	42	20	-	-	25	5	80	1,8	PHP 1SPA140TB
150	155,5	1	1610	14	42	20	-	-	25	5	80	2,1	PHP 1SPA150TB
160	165,5	1	1610	14	42	20	-	-	25	5	80	2,4	PHP 1SPA160TB
170	175,5	1	1610	14	42	20	-	-	25	5	80	1,1	PHP 1SPA170TB
180	185,5	1	1610	14	42	20	-	-	25	5	80	2,3	PHP 1SPA180TB
190	195,5	1	2012	14	42	20	-	-	25	5	80	2,7	PHP 1SPA190TB
200	205,5	8	2012	14	50	20	165	6	32	6	100	2,3	PHP 1SPA200TB
212	217,5	8	2012	14	50	20	177	6	32	6	100	3,5	PHP 1SPA212TB
224	229,5	8	2012	14	50	20	189	6	32	6	100	4,0	PHP 1SPA224TB
250	255,5	8	2012	14	50	20	215	6	32	6	100	4,8	PHP 1SPA250TB
280	285,5	8	2012	14	50	20	245	6	32	6	100	6,3	PHP 1SPA280TB
315	320,5	8	2012	14	50	20	280	6	32	6	100	7,2	PHP 1SPA315TB
355	360,5	4	2012	14	50	20	320	6	32	6	100	7,6	PHP 1SPA355TB
400	405,5	4	2012	14	50	20	365	6	32	6	100	7,9	PHP 1SPA400TB
450	455,5	4	2012	16	60	20	415	6	32	6	100	8,4	PHP 1SPA450TB
500	505,5	4	2517	16	60	20	465	-	45	25	120	9,4	PHP 1SPA500TB
630	635,5	4	2517	16	60	20	595	-	45	25	120	13,1	PHP 1SPA630TB

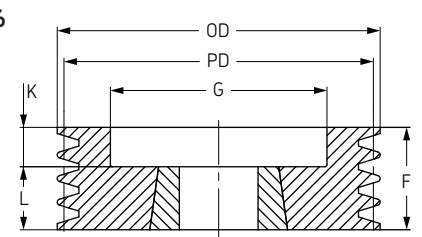
Type 1



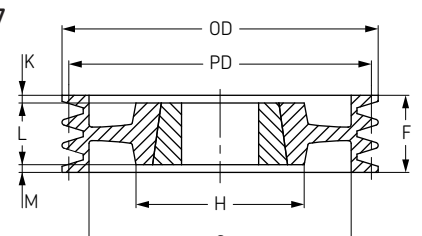
Type 4



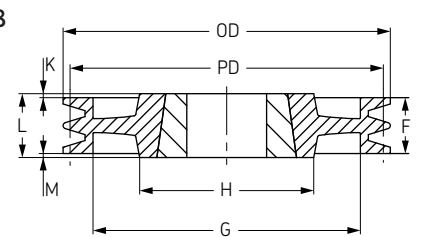
Type 6



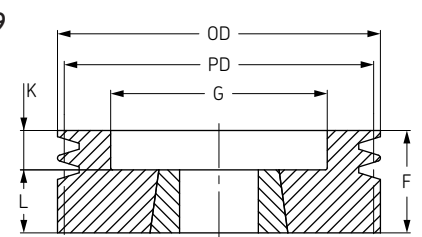
Type 7



Type 8



Type 9



## 2 Groove SPA

Pitch Diameter	OD	Pulley Type	Bush No.	Bore		F	G	K	L	M	H	Weight*	Designation
				Min	Max								
63	68,5	9	1008	9	28	55	36	33	22	-	-	0,6	PHP 2SPA63TB
67	72,5	6	1108	9	28	35	37	13	22	-	-	0,4	PHP 2SPA67TB
71	76,5	6	1108	9	28	35	40	13	22	-	-	0,5	PHP 2SPA71TB
75	80,5	6	1108	9	28	35	44	10	25	-	-	0,7	PHP 2SPA75TB
80	85,5	6	1210	11	32	35	47	10	25	-	-	0,6	PHP 2SPA80TB
85	90,5	6	1210	11	32	35	50	10	25	-	-	0,7	PHP 2SPA85TB
90	95,5	6	1610	14	42	35	60	10	25	-	-	0,7	PHP 2SPA90TB
95	100,5	6	1610	14	42	35	64	10	25	-	-	0,9	PHP 2SPA95TB
100	105,5	6	1610	14	42	35	70	10	25	-	-	1,1	PHP 2SPA100TB
106	111,5	6	1610	14	42	35	76	10	25	-	-	1,2	PHP 2SPA106TB
112	117,5	6	1610	14	42	35	80	10	25	-	-	1,4	PHP 2SPA112TB
118	123,5	6	1610	14	42	35	86	10	25	-	-	1,6	PHP 2SPA118TB
125	130,5	6	1610	14	42	35	90	10	25	-	-	1,9	PHP 2SPA125TB
132	137,5	6	2012	14	50	35	98	3	32	-	-	2,1	PHP 2SPA132TB
140	145,5	6	2012	14	50	35	106	3	32	-	-	2,6	PHP 2SPA140TB
150	155,5	6	2012	14	50	35	116	3	32	-	-	3,2	PHP 2SPA150TB
160	165,5	6	2012	14	50	35	125	3	32	-	-	3,8	PHP 2SPA160TB
170	175,5	6	2012	14	50	35	135	3	32	-	-	4,5	PHP 2SPA170TB
180	185,5	7	2012	14	50	35	148	1,5	32	1,5	100	5,2	PHP 2SPA180TB
190	195,5	7	2517	16	60	35	158	1,5	32	1,5	100	4,4	PHP 2SPA190TB
200	205,5	8	2517	16	60	35	165	5	45	5	120	4,9	PHP 2SPA200TB
212	217,5	8	2517	16	65	35	177	5	45	5	120	5,8	PHP 2SPA212TB
224	229,5	8	2517	16	60	35	189	-	45	10	120	6,6	PHP 2SPA224TB
250	255,5	8	2517	16	60	35	215	5	45	5	120	6,8	PHP 2SPA250TB
280	285,5	8	2517	16	60	35	245	-	45	10	120	8,3	PHP 2SPA280TB
315	320,5	8	2517	16	60	35	280	-	45	10	120	10,2	PHP 2SPA315TB
355	360,5	4	2517	16	60	35	320	-	45	10	120	10,5	PHP 2SPA355TB
400	405,5	4	2517	16	60	35	365	-	45	10	120	11,3	PHP 2SPA400TB
450	455,5	4	2517	16	60	35	465	-	45	10	120	15,0	PHP 2SPA450TB
500	505,5	4	2517	16	60	35	525	-	51	16	150	18,7	PHP 2SPA500TB
630	635,5	4	3020	25	75	35	595	-	51	16	150	22,0	PHP 2SPA630TB

Dimensions in mm unless otherwise stated

\* Weights do not include bushings

Non-functional dimensions may vary slightly



# Wedge belt pulleys

SPA taper bushed

## 3 Groove SPA

Pitch Diameter	OD	Pulley Type	Bush No.	Bore		F	G	K	L	M	H	Weight* kg	Designation
				Min	Max								
71	76,5	6	1108	9	28	50	40	28	22	-	-	0,7	PHP 3SPA71TB
75	80,5	6	1210	9	32	50	44	25	25	-	-	0,8	PHP 3SPA75TB
80	85,5	6	1210	11	32	50	47	25	25	-	-	0,9	PHP 3SPA80TB
85	90,5	6	1210	11	32	50	50	25	25	-	-	1	PHP 3SPA85TB
90	95,5	6	1610	14	42	50	60	25	25	-	-	1	PHP 3SPA90TB
95	100,5	6	1610	14	42	50	64	25	25	-	-	1,2	PHP 3SPA95TB
100	105,5	2	1610	14	42	50	70	-	25	25	-	1,3	PHP 3SPA100TB
106	111,5	2	1610	14	42	50	76	-	25	25	-	1,6	PHP 3SPA106TB
112	117,5	6	2012	14	50	50	83	18	32	-	-	1,6	PHP 3SPA112TB
118	123,5	2	2012	14	50	50	86	-	32	18	-	1,9	PHP 3SPA118TB
125	130,5	2	2012	14	50	50	92	-	32	18	-	2,3	PHP 3SPA125TB
132	137,5	2	2012	14	50	50	98	-	32	18	-	2,6	PHP 3SPA132TB
140	145,5	6	2517	16	60	50	106	5	45	-	-	2,9	PHP 3SPA140TB
150	155,5	6	2517	16	60	50	116	5	45	-	-	3,7	PHP 3SPA150TB
160	165,5	6	2517	16	60	50	126	5	45	-	-	4,5	PHP 3SPA160TB
170	175,5	6	2517	16	60	50	138	5	45	-	-	5	PHP 3SPA170TB
180	185,5	6	2517	16	60	50	146	5	45	-	-	6,2	PHP 3SPA180TB
190	195,5	6	2517	16	60	50	158	5	45	-	-	7	PHP 3SPA190TB
200	205,5	7	2517	16	60	50	165	2,5	45	2,5	120	5,6	PHP 3SPA200TB
212	217,5	7	2517	16	60	50	177	2,5	45	2,5	120	6,6	PHP 3SPA212TB
224	229,5	7	2517	16	60	50	189	2,5	45	2,5	120	7,5	PHP 3SPA224TB
250	255,5	7	2517	16	60	50	215	2,5	45	2,5	120	8,6	PHP 3SPA250TB
280	285,5	7	2517	16	60	50	245	2,5	45	2,5	120	10	PHP 3SPA280TB
315	320,5	8	3020	25	75	50	280	0,5	51	0,5	160	12,8	PHP 3SPA315TB
355	360,5	4	3020	25	75	50	320	0,5	51	0,5	150	13,4	PHP 3SPA355TB
400	405,5	4	3020	25	75	50	365	0,5	51	0,5	150	15,9	PHP 3SPA400TB
450	455,5	4	3020	25	75	50	415	0,5	51	0,5	150	19,3	PHP 3SPA450TB
500	505,5	4	3020	25	75	50	465	0,5	51	0,5	150	22,6	PHP 3SPA500TB
560	565,5	4	3020	25	75	50	525	0,5	51	0,5	150	23,5	PHP 3SPA560TB
630	635,5	4	3020	25	75	50	595	0,5	51	0,5	150	27,5	PHP 3SPA630TB
800	805,5	4	3535	35	90	50	765	19,5	89	19,5	170	40,8	PHP 3SPA800TB
1000	1005,5	4	3535	35	90	50	965	19,5	89	19,5	178	50	PHP 3SPA1000TB

## 4 Groove SPA

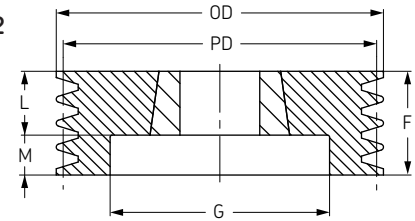
Pitch Diameter	OD	Pulley Type	Bush No.	Bore		F	G	K	L	M	H	Weight* kg	Designation
				Min	Max								
90	95,5	3	1615	14	42	65	64	13,5	38	13,5	-	1,2	PHP 4SPA90TB
95	100,5	3	1615	14	42	65	64	13,5	38	13,5	-	1,4	PHP 4SPA95TB
100	105,5	2	1615	14	42	65	70	-	38	27	-	1,6	PHP 4SPA100TB
106	111,5	6	2012	14	50	65	76	33	32	-	-	1,7	PHP 4SPA106TB
112	117,5	6	2012	14	50	65	80	33	32	-	-	2	PHP 4SPA112TB
118	123,5	2	2012	14	50	65	86	-	32	33	-	2,3	PHP 4SPA118TB
125	130,5	2	2012	14	50	65	92	-	32	33	-	2,7	PHP 4SPA125TB
132	137,5	2	2517	16	60	65	98	-	45	20	-	2,9	PHP 4SPA132TB
140	145,5	2	2517	16	60	65	106	-	45	20	-	3,5	PHP 4SPA140TB
150	155,5	2	2517	16	60	65	116	-	45	20	-	4,2	PHP 4SPA150TB
160	165,5	2	2517	16	60	65	126	-	45	20	-	5,1	PHP 4SPA160TB
170	175,5	2	2517	16	60	65	138	-	45	20	-	6	PHP 4SPA170TB
180	185,5	2	2517	16	60	65	146	-	45	20	-	6,9	PHP 4SPA180TB
190	195,5	2	3020	25	60	65	158	-	45	20	-	7,2	PHP 4SPA190TB
200	205,5	2	3020	25	75	65	165	-	51	14	-	8,4	PHP 4SPA200TB
212	217,5	2	3020	25	75	65	177	-	51	14	-	9,9	PHP 4SPA212TB
224	229,5	2	3020	25	75	65	189	-	51	14	-	11,4	PHP 4SPA224TB
250	255,5	7	3020	25	75	65	215	7	51	7	150	10,5	PHP 4SPA250TB
280	285,5	7	3020	25	75	65	245	7	51	7	150	11,6	PHP 4SPA280TB
315	320,5	7	3020	25	75	65	280	7	51	7	150	13,8	PHP 4SPA315TB
355	360,5	5	3020	25	75	65	320	7	51	7	150	15,8	PHP 4SPA355TB
400	405,5	5	3020	25	75	65	365	7	51	7	150	17,7	PHP 4SPA400TB
450	455,5	5	3020	25	75	65	415	7	51	7	150	23,2	PHP 4SPA450TB
500	505,5	5	3020	25	75	65	465	7	51	7	150	27,4	PHP 4SPA500TB
560	565,5	4	3535	35	90	65	525	12	89	12	170	30,5	PHP 4SPA560TB
630	635,5	4	3535	35	90	65	595	12	89	12	170	34,1	PHP 4SPA630TB
800	805,5	4	3535	35	90	65	765	12	89	12	170	50,8	PHP 4SPA800TB
1000	1005,5	4	4040	40	90	65	965	18,5	102	18,5	216	62	PHP 4SPA1000TB

Dimensions in mm unless otherwise stated

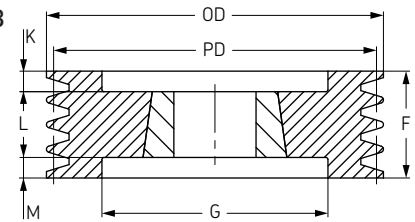
\* Weights do not include bushings

Non-functional dimensions may vary slightly

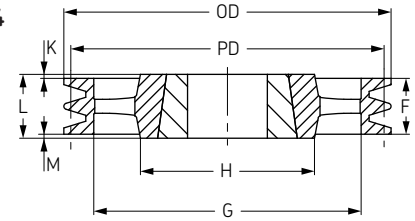
Type 2



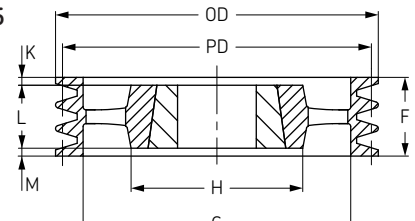
Type 3



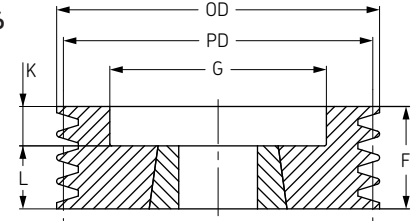
Type 4



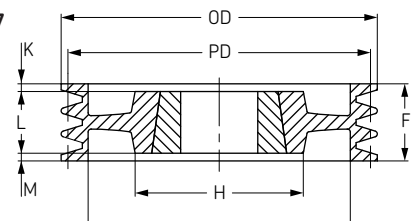
Type 5



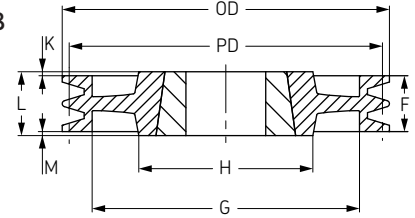
Type 6



Type 7



Type 8



# Wedge belt pulleys

SPA taper bushed

- ▶ ..... Belts
- ▶ ..... Chains
- ▶ ..... Couplings
- ▶ ..... Bushings and Hubs
- ▶ ..... Sprockets
- ▶ ..... Pulleys
- ▶ ..... Smart tools

## 5 Groove SPA

Pitch Diameter	OD	Pulley Type	Bush No.	Bore		F	G	K	L	M	H	Weight*	Designation
				Min	Max								
100	105,5	2	1615	14	42	80	70	-	38	42	-	1,9	PHP 5SPA100TB
106	111,5	6	2012	14	50	80	76	48	32	-	-	2,1	PHP 5SPA106TB
112	117,5	6	2012	14	50	80	80	48	32	-	-	2,4	PHP 5SPA112TB
118	123,5	2	2012	14	50	80	86	-	32	48	-	2,7	PHP 5SPA118TB
125	130,5	3	2012	14	50	80	92	24	32	24	-	3,1	PHP 5SPA125TB
132	137,5	3	2517	16	60	80	98	17,5	45	17,5	-	3,2	PHP 5SPA132TB
140	145,5	3	2517	16	60	80	106	17,5	45	17,5	-	3,9	PHP 5SPA140TB
150	155,5	3	2517	16	60	80	116	17,5	45	17,5	-	4,7	PHP 5SPA150TB
160	165,5	3	2517	16	60	80	126	17,5	45	17,5	-	5,6	PHP 5SPA160TB
170	175,5	3	3020	25	75	80	146	17,5	45	17,5	-	6,2	PHP 5SPA170TB
180	185,5	3	3020	25	75	80	165	14,5	51	14,5	-	6,8	PHP 5SPA180TB
190	195,5	2	3020	25	75	80	189	-	51	29	-	7,4	PHP 5SPA190TB
200	205,5	3	3020	25	75	80	215	14,5	51	14,5	-	9,1	PHP 5SPA200TB
212	217,5	2	3020	25	75	80	245	-	51	29	-	10,7	PHP 5SPA212TB
224	229,5	2	3020	25	75	80	280	-	51	29	-	12,3	PHP 5SPA224TB
250	255,5	7	3020	25	75	80	215	14,5	51	14,5	150	11,7	PHP 5SPA250TB
280	285,5	8	3525	35	90	80	245	4,5	89	4,5	170	17,4	PHP 5SPA280TB
315	320,5	8	3525	35	90	80	280	4,5	89	4,5	170	20,0	PHP 5SPA315TB
355	360,5	4	3525	35	90	80	320	4,5	89	4,5	170	22,8	PHP 5SPA355TB
400	405,5	4	3525	35	90	80	365	4,5	89	4,5	170	24,8	PHP 5SPA400TB
450	455,5	4	3525	35	90	80	415	4,5	89	4,5	170	28,5	PHP 5SPA450TB
500	505,5	4	3525	35	90	80	465	4,5	89	4,5	170	31,7	PHP 5SPA500TB
560	565,5	4	3525	35	90	80	525	4,5	89	4,5	170	35,0	PHP 5SPA560TB
630	635,5	4	3525	35	90	80	595	4,5	89	4,5	170	42,0	PHP 5SPA630TB
800	805,5	4	4030	40	100	80	765	11	102	11	216	60,0	PHP 5SPA800TB
1000	1005,5	4	4545	55	110	80	965	17	114	17	225	70,0	PHP 5SPA1000TB

## 6 Groove SPA

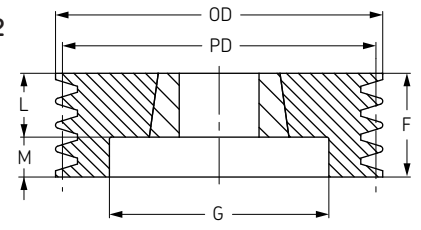
Pitch Diameter	OD	Pulley Type	Bush No.	Bore		F	G	K	L	M	H	Weight*	Designation
				Min	Max								
100	105,5	3	1610	14	42	95	70	28,5	38	28,5	-	2,2	PHP 6SPA100TB
106	111,5	6	2012	14	50	95	76	63	32	-	-	2,5	PHP 6SPA106TB
112	117,5	6	2012	14	50	95	80	63	32	-	-	2,8	PHP 6SPA112TB
118	123,5	6	2012	14	50	95	86	63	32	-	-	3,1	PHP 6SPA118TB
125	130,5	3	2012	14	50	95	92	31,5	32	31,5	-	3,7	PHP 6SPA125TB
132	137,5	3	2517	16	60	95	98	25	45	25	-	3,6	PHP 6SPA132TB
140	145,5	3	2517	16	60	95	106	25	45	25	-	4,5	PHP 6SPA140TB
150	155,5	3	2517	16	60	95	116	25	45	25	-	5,3	PHP 6SPA150TB
160	165,5	3	2517	16	60	95	126	25	45	25	-	6,3	PHP 6SPA160TB
170	175,5	3	3020	25	75	95	135	22	51	22	-	6,3	PHP 6SPA170TB
180	185,5	3	3020	25	75	95	146	22	51	22	-	7,5	PHP 6SPA180TB
190	195,5	3	3020	25	75	95	155	22	51	22	-	8,6	PHP 6SPA190TB
200	205,5	3	3020	25	75	95	165	22	51	22	-	9,9	PHP 6SPA200TB
212	217,5	3	3020	25	75	95	176	22	51	22	-	11,6	PHP 6SPA212TB
224	229,5	3	3020	25	75	95	189	22	51	22	-	13,2	PHP 6SPA224TB
250	255,5	7	3020	25	75	95	215	22	51	22	150	12,5	PHP 6SPA250TB
280	285,5	7	3525	35	90	95	245	3	89	3	170	19,0	PHP 6SPA280TB
315	320,5	7	3525	35	90	95	280	3	89	3	170	21,1	PHP 6SPA315TB
355	360,5	5	3525	35	90	95	320	3	89	3	170	23,5	PHP 6SPA355TB
400	405,5	5	3525	35	90	95	365	3	89	3	170	26,0	PHP 6SPA400TB
450	455,5	5	3525	35	90	95	415	3	89	3	170	30,0	PHP 6SPA450TB
500	505,5	5	3525	35	90	95	465	3	89	3	170	34,0	PHP 6SPA500TB
560	565,5	5	3525	35	90	95	525	3	89	3	170	39,0	PHP 6SPA560TB
630	635,5	4	4030	40	100	95	595	3,5	102	3,5	216	53,5	PHP 6SPA630TB
800	805,5	4	4030	40	100	95	765	3,5	102	3,5	216	70,0	PHP 6SPA800TB
1000	1005,5	4	4545	55	110	95	965	9,5	114	9,5	225	85,5	PHP 6SPA1000TB

Dimensions in mm unless otherwise stated

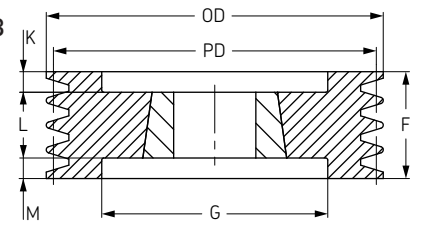
\* Weights do not include bushings

Non-functional dimensions may vary slightly

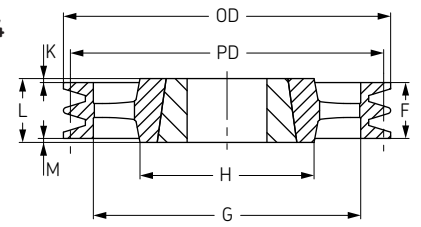
Type 2



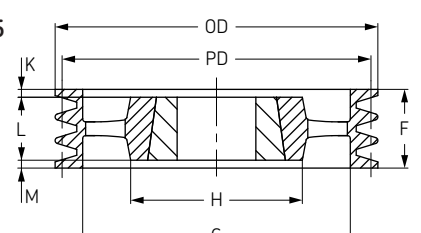
Type 3



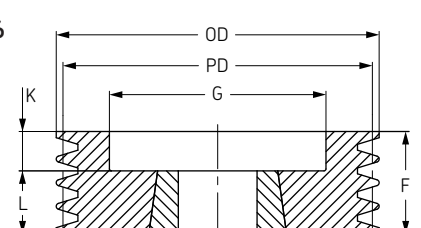
Type 4



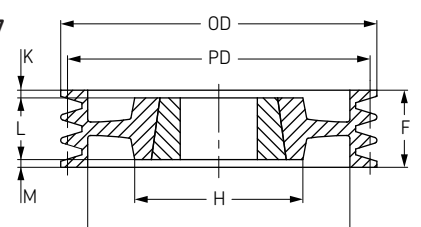
Type 5



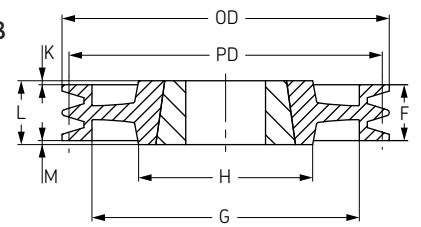
Type 6



Type 7



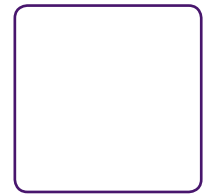
Type 8





# Wedge belt pulleys

SPB taper bushed



## 1 Groove SPB

Pitch Diameter	OD	Pulley Type	Bush No.	Bore		F	G	K	L	M	H	Weight* kg	Designation
				Min	Max								
100	107	1	1610	14	42	25	-	-	25	-	-	0,8	PHP 1SPB100TB
106	113	1	1610	14	42	25	-	-	25	-	-	1,0	PHP 1SPB106TB
112	119	1	1610	14	42	25	-	-	25	-	-	1,2	PHP 1SPB112TB
118	125	1	1610	14	42	25	-	-	25	-	-	1,5	PHP 1SPB118TB
125	132	1	1610	14	42	25	-	-	25	-	-	1,5	PHP 1SPB125TB
132	139	1	1610	14	42	25	-	-	25	-	-	1,8	PHP 1SPB132TB
140	147	1	1610	14	42	25	-	-	25	-	-	2,1	PHP 1SPB140TB
150	157	1	1610	14	42	25	-	-	25	-	-	2,5	PHP 1SPB150TB
160	167	1	1610	14	42	25	-	-	25	-	-	2,9	PHP 1SPB160TB
170	177	1	1610	14	42	25	-	-	25	-	-	3,0	PHP 1SPB170TB
180	187	7	1610	14	42	25	137	-	25	-	80	3,8	PHP 1SPB180TB
190	197	8	2012	14	50	25	147	3,5	32	3,5	100	4,4	PHP 1SPB190TB
200	207	8	2012	14	50	25	157	3,5	32	3,5	100	4,0	PHP 1SPB200TB
212	219	8	2012	14	50	25	169	3,5	32	3,5	100	5,2	PHP 1SPB212TB
224	231	8	2012	14	50	25	181	3,5	32	3,5	100	5,2	PHP 1SPB224TB
236	243	8	2012	14	50	25	193	3,5	32	3,5	100	5,4	PHP 1SPB236TB
250	257	8	2012	14	50	25	207	3,5	32	3,5	100	6,2	PHP 1SPB250TB
280	287	8	2012	14	50	25	237	3,5	32	3,5	100	6,5	PHP 1SPB280TB
300	307	8	2012	14	50	25	258	3,5	32	3,5	100	7,0	PHP 1SPB300TB
315	322	8	2012	14	50	25	272	3,5	32	3,5	100	7,5	PHP 1SPB315TB
335	342	8	2517	16	60	25	288	10	45	10	125	8,5	PHP 1SPB335TB
355	362	8	3020	25	75	25	312	13	51	13	146	9,5	PHP 1SPB355TB
400	407	8	3020	25	75	25	357	13	51	13	146	11	PHP 1SPB400TB
450	457	4	3020	25	75	25	407	13	51	13	146	12,3	PHP 1SPB450TB
500	507	4	3020	25	75	25	457	13	51	13	146	14,6	PHP 1SPB500TB
560	567	4	3020	25	75	25	517	13	51	13	146	18,5	PHP 1SPB560TB
630	637	4	3020	25	75	25	587	13	51	13	146	20,5	PHP 1SPB630TB

## 2 Groove SPB

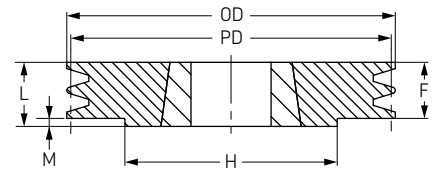
Pitch Diameter	OD	Pulley Type	Bush No.	Bore		F	G	K	L	M	H	Weight* kg	Designation
				Min	Max								
100	107	2	1610	14	42	44	62	-	25	19	-	1,3	PHP 2SPB100TB
106	113	2	1610	14	42	44	67	-	25	19	-	1,5	PHP 2SPB106TB
112	119	2	2012	14	42	44	72	-	25	19	-	1,5	PHP 2SPB112TB
118	125	2	2012	14	42	44	78	-	25	19	-	1,7	PHP 2SPB118TB
125	132	2	2012	14	50	44	82	-	32	12	-	2,0	PHP 2SPB125TB
132	139	2	2012	14	50	44	89	-	32	12	-	2,4	PHP 2SPB132TB
140	147	2	2012	14	50	44	97	-	32	12	-	2,8	PHP 2SPB140TB
150	157	2	2012	14	50	44	107	-	32	12	-	3,3	PHP 2SPB150TB
160	167	2	2012	14	50	44	117	-	32	12	-	4,0	PHP 2SPB160TB
170	177	2	2012	14	50	44	127	-	32	12	-	4,4	PHP 2SPB170TB
180	187	1	2517	16	60	44	-	-	45	1	120	5,5	PHP 2SPB180TB
190	197	1	2517	16	60	44	-	-	45	1	120	6,5	PHP 2SPB190TB
200	207	1	2517	16	60	44	-	-	45	1	120	7,5	PHP 2SPB200TB
212	219	8	2517	16	60	44	169	-	45	1	120	7,0	PHP 2SPB212TB
224	231	8	2517	16	60	44	181	-	45	1	120	7,7	PHP 2SPB224TB
236	243	8	2517	16	60	44	193	-	45	1	120	8,3	PHP 2SPB236TB
250	257	8	2517	16	60	44	207	-	45	1	120	8,6	PHP 2SPB250TB
280	287	8	2517	16	60	44	237	-	45	1	120	10,1	PHP 2SPB280TB
300	307	8	2517	16	60	44	257	-	45	1	120	11,0	PHP 2SPB300TB
315	322	8	2517	16	60	44	272	-	45	1	120	12,2	PHP 2SPB315TB
335	342	8	2517	16	60	44	292	-	45	1	120	14,0	PHP 2SPB335TB
355	362	4	3020	25	75	44	312	3,5	51	3,5	150	15,9	PHP 2SPB355TB
400	407	4	3020	25	75	44	357	3,5	51	3,5	150	18,3	PHP 2SPB400TB
450	457	4	3020	25	75	44	407	3,5	51	3,5	150	16,3	PHP 2SPB450TB
500	507	4	3020	25	75	44	457	3,5	51	3,5	150	18,6	PHP 2SPB500TB
560	567	4	3020	25	75	44	517	4	76	28	150	22,5	PHP 2SPB560TB
630	637	4	3020	25	75	44	587	4	76	16	150	25,5	PHP 2SPB630TB

Dimensions in mm unless otherwise stated

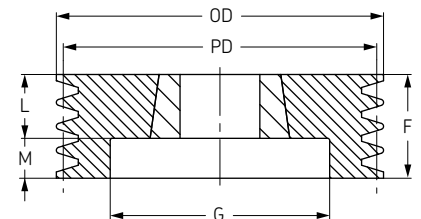
\* Weights do not include bushings

Non-functional dimensions may vary slightly

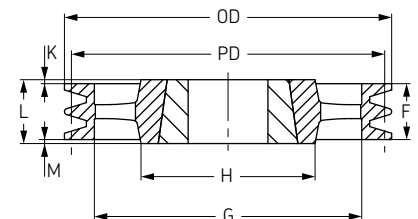
Type 1



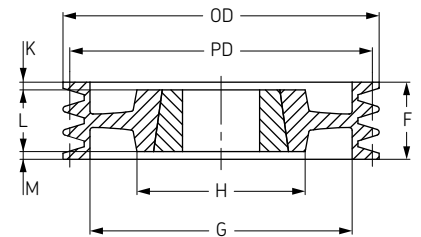
Type 2



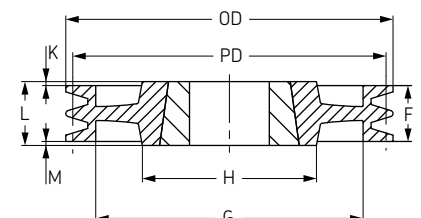
Type 4



Type 7



Type 8



# Wedge belt pulleys

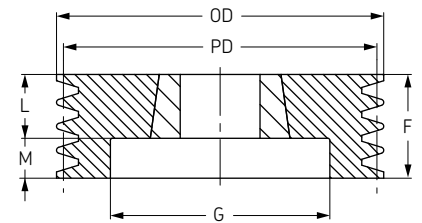
SPB taper bushed

- ▶ ..... Belts
- ▶ ..... Chains
- ▶ ..... Couplings
- ▶ ..... Bushings and Hubs
- ▶ ..... Sprockets
- ▶ ..... Pulleys
- ▶ ..... Smart tools

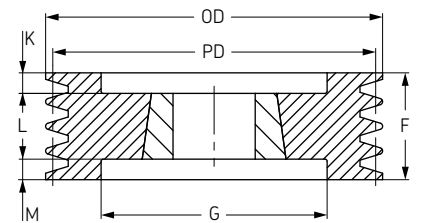
## 3 Groove SPB

Pitch Diameter	OD	Pulley Type	Bush No.	Bore		F	G	K	L	M	H	Weight* kg	Designation
				Min	Max								
100	107	2	1610	14	42	63	57	-	25	38	-	0,9	PHP 3SPB100TB
106	113	2	1610	14	42	63	67	-	25	38	-	2,0	PHP 3SPB106TB
112	119	2	2012	14	42	63	72	-	25	38	-	2,0	PHP 3SPB112TB
118	125	2	2012	14	42	63	78	-	25	38	-	2,3	PHP 3SPB118TB
125	132	2	2012	14	50	63	82	-	32	31	-	2,5	PHP 3SPB125TB
132	139	2	2012	14	50	63	89	-	32	31	-	3,1	PHP 3SPB132TB
140	147	2	2012	14	50	63	97	-	32	31	-	3,5	PHP 3SPB140TB
150	157	2	2517	16	60	63	107	-	45	18	-	4,0	PHP 3SPB150TB
160	167	2	2517	16	60	63	117	-	45	18	-	4,9	PHP 3SPB160TB
170	177	2	2517	16	60	63	127	-	45	18	-	5,7	PHP 3SPB170TB
180	187	2	2517	16	60	63	137	-	45	18	-	6,7	PHP 3SPB180TB
190	197	2	2517	16	60	63	147	-	45	18	-	7,6	PHP 3SPB190TB
200	207	2	2517	16	60	63	157	-	45	18	-	8,9	PHP 3SPB200TB
212	219	7	2517	16	60	63	169	-	45	18	120	8,2	PHP 3SPB212TB
224	231	7	2517	16	60	63	181	-	45	18	120	9,1	PHP 3SPB224TB
236	243	7	2517	16	60	63	193	-	45	18	120	9,8	PHP 3SPB236TB
250	257	7	3020	25	75	63	207	-	51	12	150	11,2	PHP 3SPB250TB
280	287	7	3020	25	75	63	237	6	51	6	150	12,0	PHP 3SPB280TB
300	307	7	3020	25	75	63	257	6	51	6	150	13,5	PHP 3SPB300TB
315	322	7	3020	25	75	63	272	6	51	6	150	14,2	PHP 3SPB315TB
335	342	7	3020	25	75	63	292	6	51	6	150	16,0	PHP 3SPB335TB
355	362	5	3020	25	75	63	312	6	51	6	150	17,7	PHP 3SPB355TB
400	407	4	3535	35	90	63	357	13	89	13	170	25,0	PHP 3SPB400TB
450	457	4	3535	35	90	63	407	-	89	26	170	26,3	PHP 3SPB450TB
500	507	4	3535	35	90	63	457	-	89	26	170	29,9	PHP 3SPB500TB
560	567	4	3535	35	90	63	517	-	89	26	170	37,2	PHP 3SPB560TB
630	637	4	3535	35	90	63	587	-	89	26	170	41,0	PHP 3SPB630TB
710	717	4	3535	35	90	63	664	4	89	22	170	48,0	PHP 3SPB710TB
800	807	4	3535	35	90	63	754	4	89	22	170	55,0	PHP 3SPB800TB
900	907	4	3535	35	90	63	854	4	89	22	170	64,1	PHP 3SPB900TB
1000	1007	4	4040	40	100	63	954	6	102	33	200	72,0	PHP 3SPB1000TB
1250	1257	4	4040	70	100	63	1204	6	102	33	200	140,0	PHP 3SPB1250TB

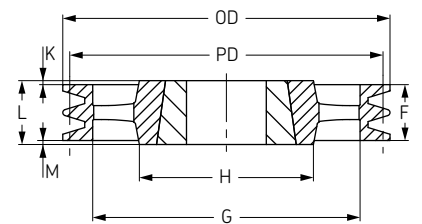
Type 2



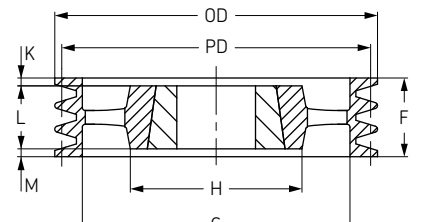
Type 3



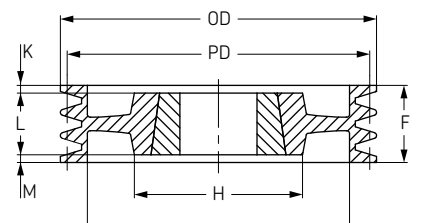
Type 4



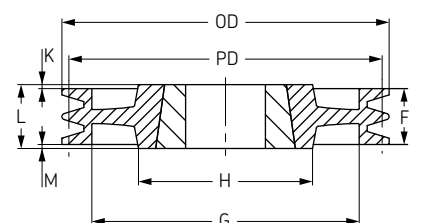
Type 5



Type 7



Type 8



## 4 Groove SPB

Pitch Diameter	OD	Pulley Type	Bush No.	Bore		F	G	K	L	M	H	Weight* kg	Designation
				Min	Max								
100	107	3	1210	11	32	82	58	29	25	29	-	2,4	PHP 4SPB100TB
106	113	3	1610	14	42	82	65	29	25	29	-	2,3	PHP 4SPB106TB
112	119	3	1610	14	42	82	65	29	25	29	-	2,8	PHP 4SPB112TB
118	125	3	1610	14	42	82	71	29	25	29	-	3,3	PHP 4SPB118TB
125	132	3	2012	14	50	82	82	25	32	25	-	3,0	PHP 4SPB125TB
132	139	3	2012	14	50	82	89	25	32	25	-	3,8	PHP 4SPB132TB
140	147	3	2517	16	60	82	97	18,5	45	18,5	-	4,0	PHP 4SPB140TB
150	157	3	2517	16	60	82	107	18,5	45	18,5	-	4,9	PHP 4SPB150TB
160	167	3	2517	16	60	82	117	18,5	45	18,5	-	5,8	PHP 4SPB160TB
170	177	3	2517	16	60	82	127	18,5	45	18,5	-	6,6	PHP 4SPB170TB
180	187	3	2517	16	60	82	137	18,5	45	18,5	-	7,7	PHP 4SPB180TB
190	197	3	2517	16	60	82	147	18,5	45	18,5	-	8,6	PHP 4SPB190TB
200	207	3	3020	25	75	82	157	15,5	51	15,5	-	9,3	PHP 4SPB200TB
212	219	3	3020	25	75	82	169	15,5	51	15,5	-	10,9	PHP 4SPB212TB
224	231	3	3020	25	75	82	181	15,5	51	15,5	-	12,4	PHP 4SPB224TB
236	243	3	3020	25	75	82	193	15,5	51	15,5	-	14,1	PHP 4SPB236TB
250	257	7	3020	25	75	82	207	15,5	51	15,5	150	12,7	PHP 4SPB250TB
280	287	7	3020	25	75	82	237	15,5	51	15,5	150	13,8	PHP 4SPB280TB
300	307	7	3535	35	90	82	257	15,5	89	7	150	20,5	PHP 4SPB300TB
315	322	8	3535	35	90	82	272	3,5	89	3,5	170	20,6	PHP 4SPB315TB
335	342	8	3535	35	90	82	292	3,5	89	3,5	170	22,0	PHP 4SPB335TB
355	362	8	3535	35	90	82	312	3,5	89	3,5	170	23,2	PHP 4SPB355TB
400	407	4	3535	35	90	82	357	3,5	89	3,5	170	26,5	PHP 4SPB400TB
450	457	4	3535	35	90	82	407	-	89	7	170	29,7	PHP 4SPB450TB
500	507	4	3535	35	90	82	457	-	89	7	170	34,7	PHP 4SPB500TB
560	567	4	3535	35	90	82	517	-	89	7	170	39,0	PHP 4SPB560TB
630	637	4	3535	35	90	82	587	-	89	7	170	44,5	PHP 4SPB630TB
710	717	4	3535	35	90	82	664	3,5	89	3,5	187	50,5	PHP 4SPB710TB
800	807	4	4040	40	100	82	754	10	102	10	200	60,5	PHP 4SPB800TB
900	907	4	4040	40	100	82	854	10	102	10	216	70,0	PHP 4SPB900TB
1000	1007	4	4040	40	100	82	954	10	102	10	216	76,5	PHP 4SPB1000TB
1250	1257	4	4545	70	110	82	1204	16	114	16	225	162,0	PHP 4SPB1250TB

Dimensions in mm unless otherwise stated

\* Weights do not include bushings

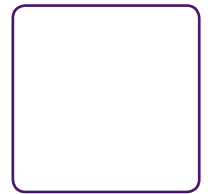
Non-functional dimensions may vary slightly





# Wedge belt pulleys

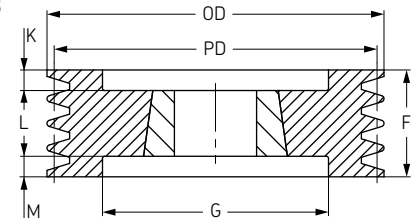
SPB taper bushed



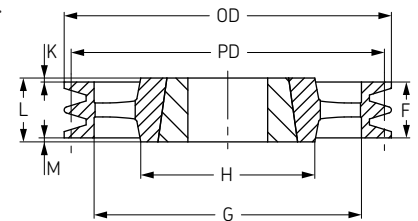
## 5 Groove SPB

Pitch Diameter	OD	Pulley Type	Bush No.	Bore		F	G	K	L	M	H	Weight* kg	Designation
				Min	Max								
125	132	6	2012	14	50	101	87	69	32	-	-	3,6	PHP 5SPB100TB
132	139	6	2517	16	60	101	94	56	45	-	-	3,8	PHP 5SPB100TB
140	147	3	2517	16	60	101	97	28	45	28	-	4,2	PHP 5SPB100TB
150	157	3	2517	16	60	101	107	28	45	28	-	5,7	PHP 5SPB100TB
160	167	3	2517	16	60	101	117	28	45	28	-	6,7	PHP 5SPB100TB
170	177	3	3020	25	75	101	127	25	51	25	-	6,7	PHP 5SPB100TB
180	187	3	3020	25	75	101	137	25	51	25	-	7,8	PHP 5SPB100TB
190	197	3	3020	25	75	101	147	25	51	25	-	9,1	PHP 5SPB100TB
200	207	3	3020	25	75	101	157	25	51	25	-	10,3	PHP 5SPB100TB
212	219	3	3020	25	75	101	169	25	51	25	-	12,2	PHP 5SPB100TB
224	231	3	3020	25	75	101	181	25	51	25	-	13,7	PHP 5SPB100TB
236	243	3	3535	35	90	101	193	6	89	6	-	15,9	PHP 5SPB100TB
250	257	3	3535	35	90	101	207	6	89	6	-	18,6	PHP 5SPB100TB
280	287	7	3535	35	90	101	237	6	89	6	170	21,4	PHP 5SPB100TB
300	307	7	3535	35	90	101	257	6	89	6	170	22,5	PHP 5SPB100TB
315	322	7	3535	35	90	101	272	6	89	6	170	22,3	PHP 5SPB100TB
335	342	7	3535	35	90	101	292	6	89	6	170	24,0	PHP 5SPB100TB
355	362	7	3535	35	90	101	312	6	89	6	170	25,5	PHP 5SPB100TB
400	407	5	3535	35	90	101	357	6	89	6	170	30,2	PHP 5SPB100TB
450	457	5	3535	35	90	101	407	-	89	12	170	32,8	PHP 5SPB100TB
500	507	5	3535	35	90	101	457	-	89	12	170	36,7	PHP 5SPB100TB
560	567	4	4040	35	100	101	517	-	102	1	200	45,6	PHP 5SPB100TB
630	637	4	4040	35	100	101	587	-	102	1	200	50,0	PHP 5SPB100TB
710	717	4	4040	40	100	101	664	0,5	102	0,5	200	63,5	PHP 5SPB100TB
800	807	4	4040	40	100	101	754	0,5	102	0,5	200	67,0	PHP 5SPB100TB
900	907	4	4040	40	100	101	854	6,5	114	6,5	200	103,0	PHP 5SPB100TB
1000	1007	4	4545	40	110	101	954	6,5	114	6,5	225	110,0	PHP 5SPB100TB
1250	1257	4	4545	70	110	101	1204	6,5	114	6,5	225	180,0	PHP 5SPB100TB

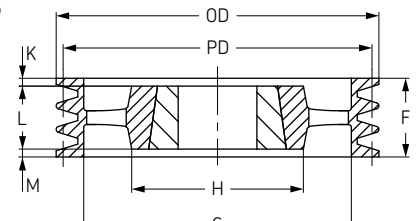
Type 3



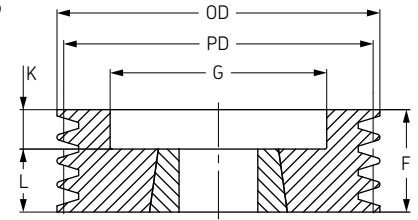
Type 4



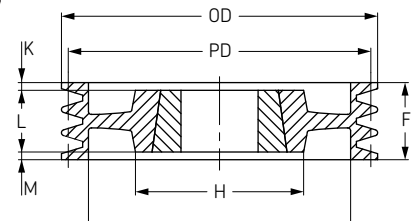
Type 5



Type 6



Type 7



## 6 Groove SPB

Pitch Diameter	OD	Pulley Type	Bush No.	Bore		F	G	K	L	M	H	Weight* kg	Designation
				Min	Max								
125	132	3	2012	14	50	120	85	44	32	14	-	4,2	PHP 6SPB125TB
132	139	3	2012	14	50	120	92	44	32	14	-	4,5	PHP 6SPB132TB
140	147	3	2517	16	60	120	97	37,5	45	37,5	-	4,7	PHP 6SPB140TB
150	157	3	2517	16	60	120	107	37,5	45	37,5	-	6,5	PHP 6SPB150TB
160	167	3	3020	25	75	120	117	34,5	51	34,5	-	5,9	PHP 6SPB160TB
170	177	3	3020	25	75	120	127	34,5	51	34,5	-	7,6	PHP 6SPB170TB
180	187	3	3020	25	75	120	137	34,5	51	34,5	-	8,9	PHP 6SPB180TB
190	197	3	3020	25	75	120	147	34,5	51	34,5	-	10,2	PHP 6SPB190TB
200	207	3	3020	25	75	120	157	34,5	51	34,5	-	11,7	PHP 6SPB200TB
212	219	3	3535	35	90	120	169	15,5	89	15,5	-	13,2	PHP 6SPB212TB
224	231	3	3535	35	90	120	181	15,5	89	15,5	-	15,2	PHP 6SPB224TB
236	243	3	3535	35	90	120	193	15,5	89	15,5	-	17,6	PHP 6SPB236TB
250	257	3	3535	35	90	120	207	15,5	89	15,5	-	20,2	PHP 6SPB250TB
280	287	7	3535	35	90	120	237	15,5	89	15,5	191	23,5	PHP 6SPB280TB
300	307	7	3535	35	90	120	257	15,5	89	15,5	191	24,0	PHP 6SPB300TB
315	322	7	3535	35	90	120	272	15,5	89	15,5	191	24,1	PHP 6SPB315TB
335	342	7	3535	35	90	120	292	15,5	89	15,5	191	26,0	PHP 6SPB335TB
355	362	7	3535	35	90	120	312	15,5	89	15,5	191	28,3	PHP 6SPB355TB
400	407	5	3535	35	90	120	357	15,5	89	15,5	191	31,8	PHP 6SPB400TB
450	457	5	4040	35	100	120	407	-	102	18	191	35,3	PHP 6SPB450TB
500	507	5	4040	35	100	120	457	-	102	18	191	40,7	PHP 6SPB500TB
560	567	5	4040	35	100	120	517	-	102	18	191	49,2	PHP 6SPB560TB
630	637	5	4040	35	100	120	587	-	102	18	191	53,5	PHP 6SPB630TB
710	717	5	4040	40	100	120	664	9	102	9	240	69,0	PHP 6SPB710TB
800	807	5	4545	40	110	120	754	3	114	3	240	84,5	PHP 6SPB800TB
900	907	5	4545	40	110	120	854	3	114	3	240	94,5	PHP 6SPB900TB
1000	1007	5	4545	40	110	120	954	3	114	3	240	104,0	PHP 6SPB1000TB
1250	1257	4	4545	70	110	120	1204	3,5	127	3,5	265	210,0	PHP 6SPB1250TB

Dimensions in mm unless otherwise stated

\* Weights do not include bushings

Non-functional dimensions may vary slightly