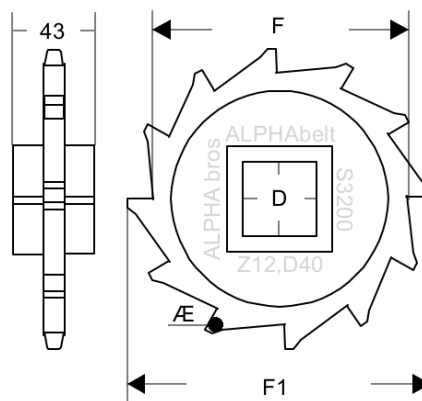
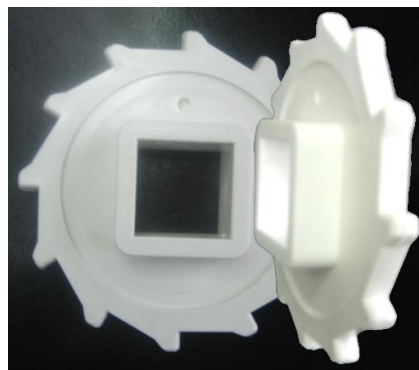


ЗЪБНИ КОЛЕЛА.

Зъбните Колела ALPHAbelt S3200 се произвеждат от пластмаса PA6, материал с голяма издръжливост на триенето.

Произвеждат се със 12 зъба, на диаметър 127 мм, бял цвят, за квадратна ос 40 X 40 мм.



Æ	D	F	F1
12	40X40	127	146