

## ПЛАСТМАСОВИ ВЕРИГИ

## ALPHAbelt S882

### ALPHAbelt S882.

Ленти за завой с TAB.

Материал:

AC

Асета с нисък коефициент на триене (LF).

PPGF

Полипропилен стъклоукрепен с висок коефициент на триене (HF).

ATI

Специален незалепващ материал, с много нисък коефициент на триене.

SS

Съединителни звена от неръждаема стомана SS AISI 304

Сертификати:

Материалите са сертифицирани за пряк допир с хранителни стоки от FDA.

**Други материали:** Възможност да се произведат лентите и от други материали (според работните условия), след поръчка.

Стъпка : 38,1 мм.

Опаковка:

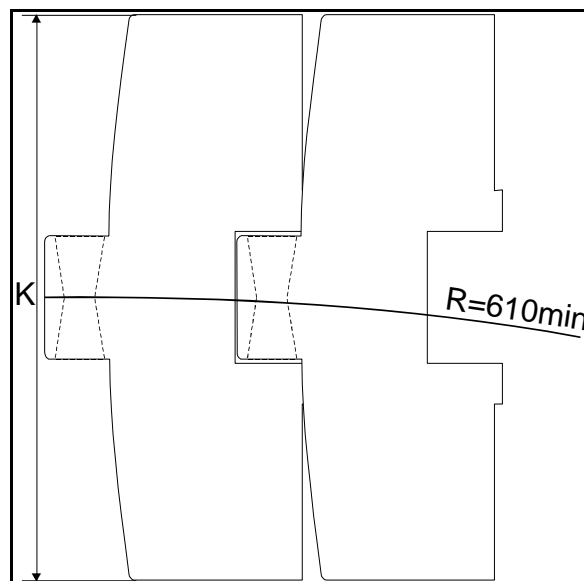
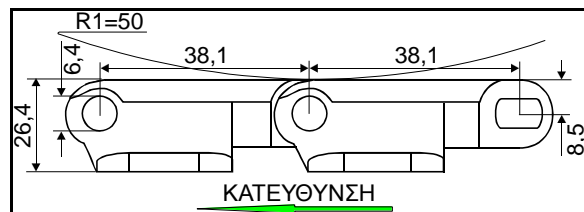
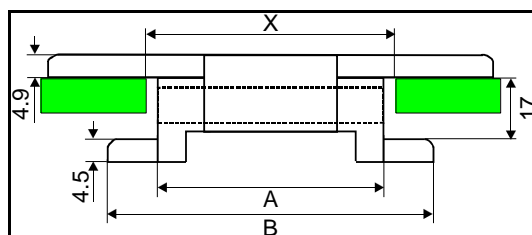
На ролки по 3 метра (79 модула).

Размер X:

За прав участък : 60 мм.

За завой : 58 мм.

тип лента	код	К	А	В	материал цвет
S882K190 AC	400882-190	189.6			AC
S882K254 AC	400882-254	253.5	55.5	75.5	кафяв
S882K305 AC	400882-305	304.2			
S882K190 PPGF	400882-191	193.6			PPGF
S882K254 PPGF	400882-255	256.0	56.5	76.5	зелен
S882K305 PPGF	400882-306	307.0			
S882K190 ATI	400882-191	189.6			ATI
S882K254 ATI	400882-256	253.5	55.5	75.5	червен
S882K305 ATI	400882-307	304.2			



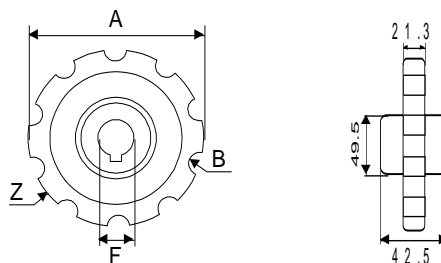
## ПЛАСТМАСОВИ ВЕРИГИ

## ALPHAbelt S882

**Задвижващи зъбни колела с втулка :**

Материал : Полиамид Стъклоукрепен (PAGF).

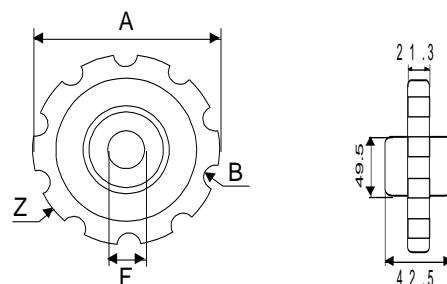
код	Z	F	A	B
404886-025	10	25	121	102.5
404886-030		30		
404886-035		35		
404888-025	12	25	146	127.5
404888-030		30		
404888-035		35		



**Свободни зъбни колела без втулка:**

Материал : Полиамид Стъклоукрепен (PAGF).

код	Z	F	A	B
404887-025	10	25	121	102.5
404887-030		30		
404887-035		35		
404889-025	12	25	146	127.5
404889-030		30		
404889-035		35		

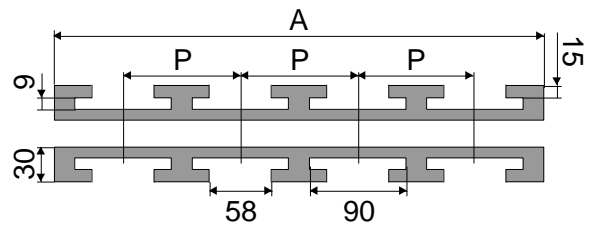
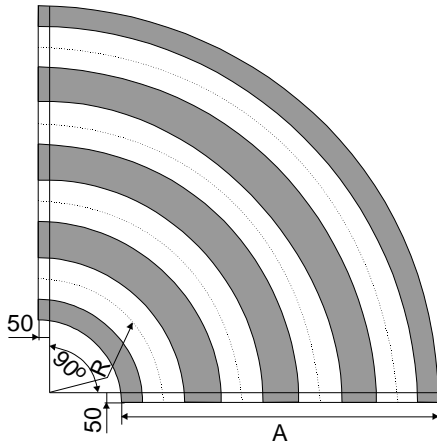
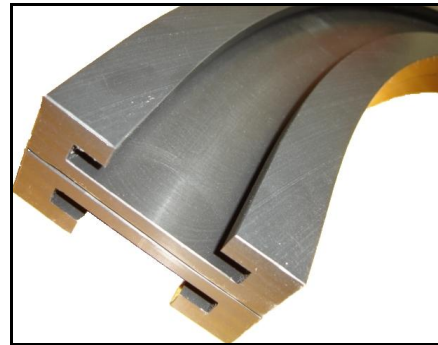


**Плъзгачи за Завой S882 TAB:**

Материал : UHMW PE1000

Цвят : Черно.

Опаковка : Чифт.



ЛЕНТА S882K190, P 195 mm					
КОРИДОРИ	ШИРИНА A	R=610	R=650	R=800	R=1000
1	200	422019-103	422019-197	422019-199	422019-201
2	395	422019-196	422019-198	422019-200	422019-202
3	590	422019-966	422019-968	422019-970	422019-972
4	785	422019-967	422019-969	422019-971	422019-973

ЛЕНТА S882K254, P 260 mm					
КОРИДОРИ	ШИРИНА A	R=610	R=650	R=800	R=1000
1	270	422019-104	422019-204	422019-206	422019-208
2	530	422019-203	422019-205	422019-207	422019-209
3	790	422019-974	422019-976	422019-978	422019-980
4	1050	422019-975	422019-977	422019-979	42201 - 81

ЛЕНТА S882K305, P 310 mm					
КОРИДОРИ	ШИРИНА A	R=610	R=650	R=800	R=1000
1	320	422019-105	422019-211	422019-213	422019-215
2	630	422019-210	422019-212	422019-214	422019-216
3	940	422019-982	422019-984	422019-986	422019-988
4	1250	422019-983	422019-985	422019-987	422019-989

## ПЛАСТМАСОВИ ВЕРИГИ

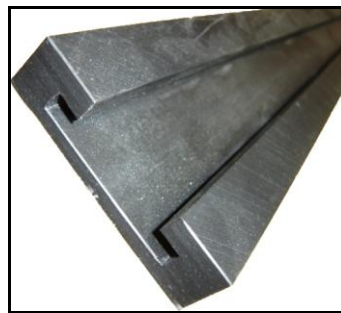
## ALPHAbelt S882

Плазгачи за Прав Участък S882 TAB:

Материал : UHMW PE1000

Цвят : Черно.

Коридори: 1



ЛЕНТА	КОД	A	B	C	D	E	F	L
S882K190	422019-361	60	84	200	15	24	30	2000
S882K254	422019-362	60	84	270	15	24	30	2000
S882K305	422019-363	60	84	320	15	24	30	2000

