

ТИП: СВРЪХЗАВИШЕНА.

Преплетена система със **стъпка 27мм.**

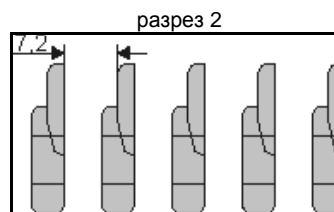
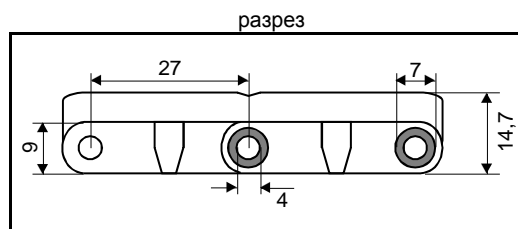
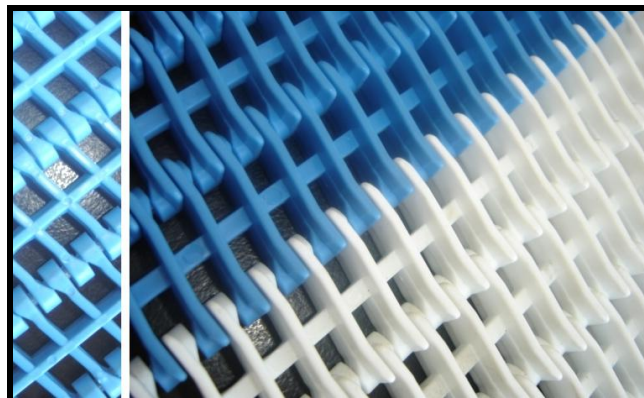
Допиращата се с продукта повърхност, позволява да работи заедно със специалните гребени Вход – Изход Z8, Slim L150 & L 210, които осигуряват пренасянето на носените продукти от едната лента към другата.

Малкият диаметър на зъбните колела (до **56 мм диаметър**), намалява разстоянието със съседните транспортъори.

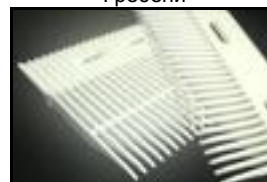
Малките **отвори** (7,2 мм.) на Свръхзавишената повърхност на лентата, (разрез 2) позволяват пренасянето на продукти и опаковки, с малка долна повърхност (повърхността допираща се към лентата) без да падат или да се плъзгат настрани.

Съединителното звено на модулите е с диаметър 3.5 мм.

Предаването на движение става с пластмасови зъбни колела S2900.



Гребени



Зъбни Колела



Материал	PP	AC
Цвят	sky blue-бял	червен
Сила на опън тах(Nw/m ширина на лента)	11000	15000
Температура (°C)	+5 +105	-40 +85
Отворена повърхност	38%	
Чисто тегло Kg/m2	6,5	9,0

За издръжливостта на материалите към химически вещества, както и за друга полезна информация вижте страницата за Материални характеристики.

