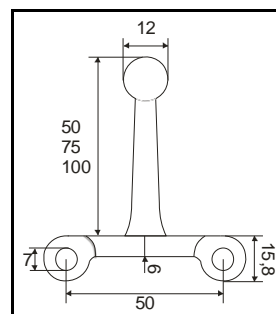


**МОДУЛ ЗА ЕСКАЛАТОР ТИП FF.**

Модула за ескалатор **S2850** тип FF, и двете му повърхности са **затворени, плоски и гладки**.

**Закръгленият връх** на ескалатора, предпазва носеният продукт от нараняване, по време на прехвърлянето му към лентата.

Сглобява се на ленти тип **Надупчена, Полунадупчена и Затворена** от серия 2850, създаващ различни видове ескалатори.



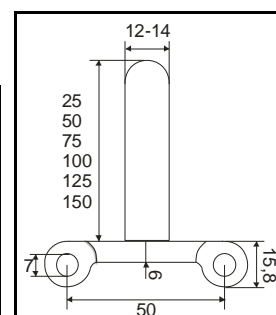
**МОДУЛ ЗА ЕСКАЛАТОР ТИП FN.**

Модула за ескалатор **S2850** тип FN, е със **затворена, плоска и гладка** предна повърхност.

Задната му повърхност има 6 ребра с дебелина 12 мм. на височини 25, 50 & 75 мм. и 14 мм. на височини 100, 125 & 150 мм., позволяващи му да носи **тежки товари**.

**Закръгленият връх** на ескалатора, предпазва носеният продукт от нараняване, по време на прехвърлянето му към лентата.

Сглобява се на ленти тип **Надупчена, Полунадупчена и Затворена** от серия 2850, създаващ различни видове ескалатори.



**МОДУЛ ЗА ЕСКАЛАТОР ТИП DF.**

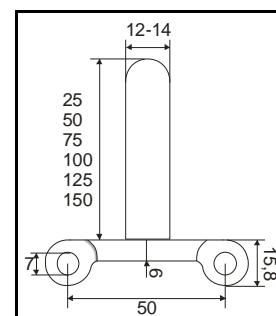
Модула за ескалатор **S2850** тип DF, е с **надупчени, плоски и гладки** повърхности.

Дебелината му е **12 мм.**, на височини 25, 50 & 75 мм. и **14 мм.**, на височини 100, 125 & 150 мм., позволяваща му да носи **тежки товари**.

**Закръгленият връх** на ескалатора, предпазва носеният продукт от нараняване, по време на прехвърлянето му към лентата.

Сглобява се на ленти тип **Надупчена, Полунадупчена и Затворена** от серия 2850, създаващ различни видове ескалатори.

Модула за ескалатор ALPHAbelt S2850 тип DF е още една **новост** на **ALPHA bros.**



**МОДУЛ ЗА ЕСКАЛАТОР ТИП RN.**

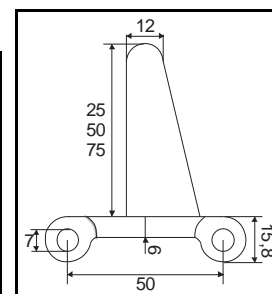
Модула за ескалатор тип 2850 RN, има **вид на гребен.**

**Закръгленият (R6) връх** на ескалатора, **предпазва** носеният продукт от нараняване, по време на прехвърлянето му към лентата.

Работи заедно с гребените Z8 slim L150 и L210, **отлепващи случайно залепващите продукти към ескалатора.** Отворите на модула позволяват **преминаването на течности**, така че може да се използва и за миялни машини.

Сглобяват се с модулите от Надупченият, Полу-Надупченият и Затвореният тип лента от серия 2850, създавайки различни видове ескалатори.

Модула за ескалатор ALPHAbelt 2850 тип RN е **още една новост на ALPHA bros.**



**МОДУЛ ЗА ЕСКАЛАТОР ТИП ХК.**

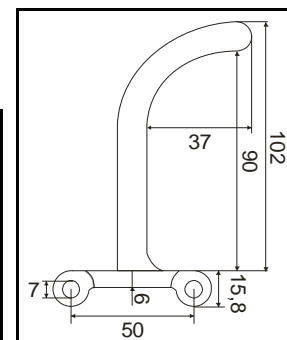
Модула за ескалатор **S2850** тип ХК, има **вида на лопатка**, с височина 102 мм.

Напълно затворената му повърхност, заедно със страничните крила от серия 2850, създават ескалатор, който **може да носи много малки по обем продукти.**

**Закръгленият (R6) връх** на ескалатора, **предпазва** носеният продукт от нараняване, по време на прехвърлянето му към лентата.

Шесте ребра на задната повърхност на ескалатора, дават възможност да носи **тежки товари.**

Сглобяват се с модулите от Надупченият, Полу-Надупченият и Затвореният тип лента от серия 2850, създавайки различни видове ескалатори.



**МОДУЛ ЗА ЕСКАЛАТОР ТИП XD.**

Модула за ескалатор **S2850** тип XD, има **вида на лопатка**, с височина 151 мм.

На основата на ескалатора има **отвори** с размери **24 X 2,7 мм.**

Полу-надупчената му повърхност, заедно със страничните крила от серия 2850, създават ескалатор, който **може да носи много малки по обем продукти.**

**Закръгленият (R6) връх** на ескалатора, **предпазва** носеният продукт от нараняване, по време на прехвърлянето му към лентата.

Шесте ребра на задната повърхност на ескалатора, дават възможност да носи **тежки товари.**

Сглобяват се с модулите от Надупченият, Полу-Надупченият и Затвореният тип лента от серия 2850, създавайки различни видове ескалатори.

